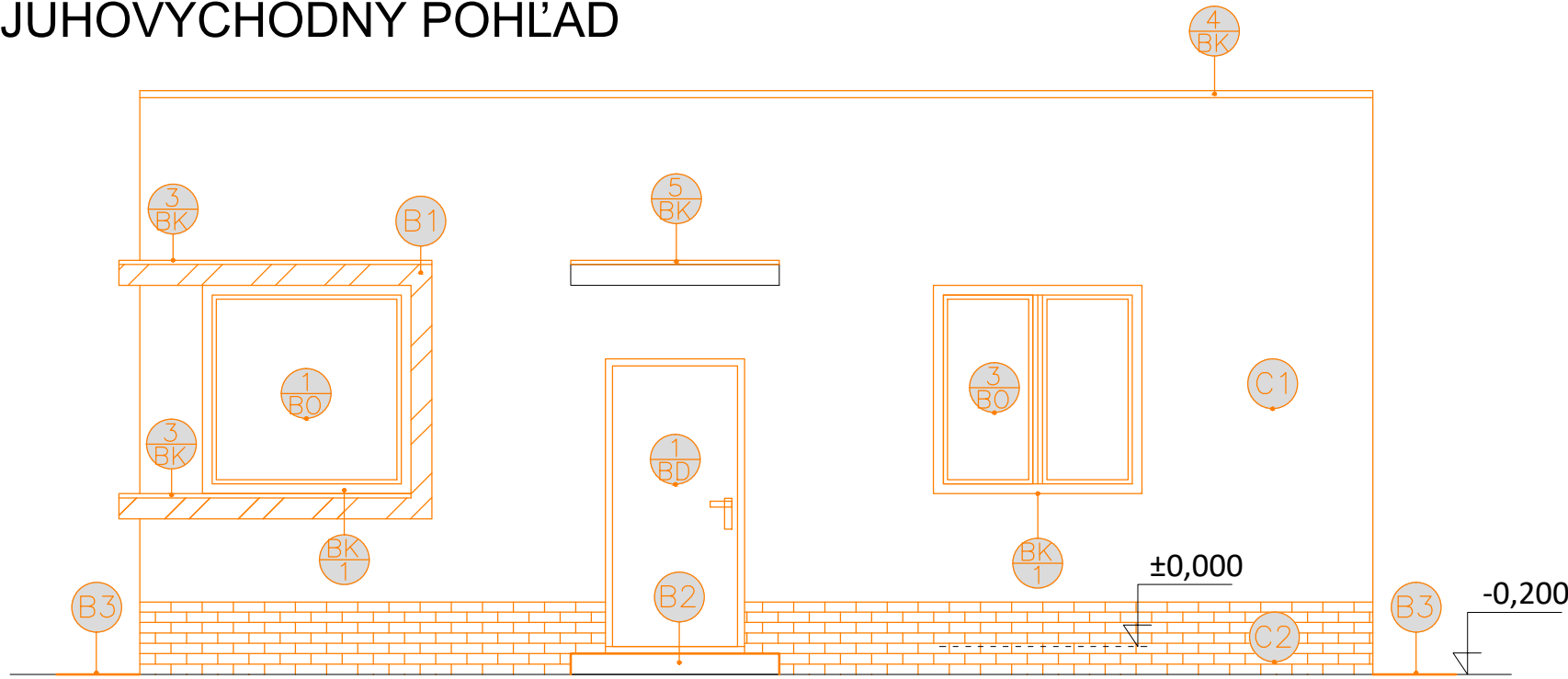
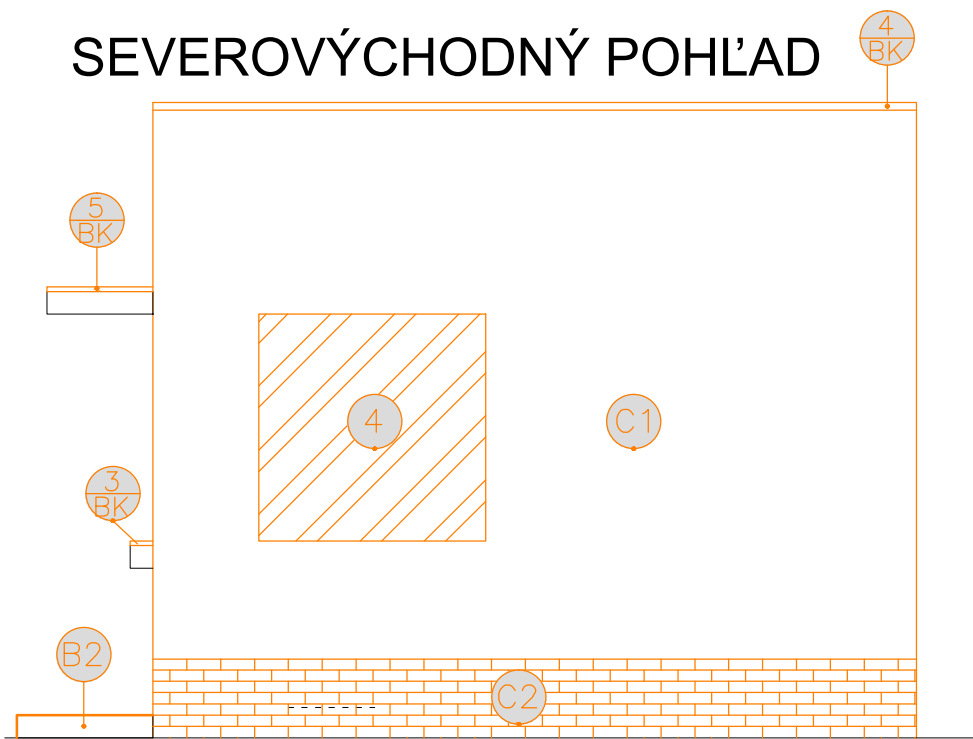


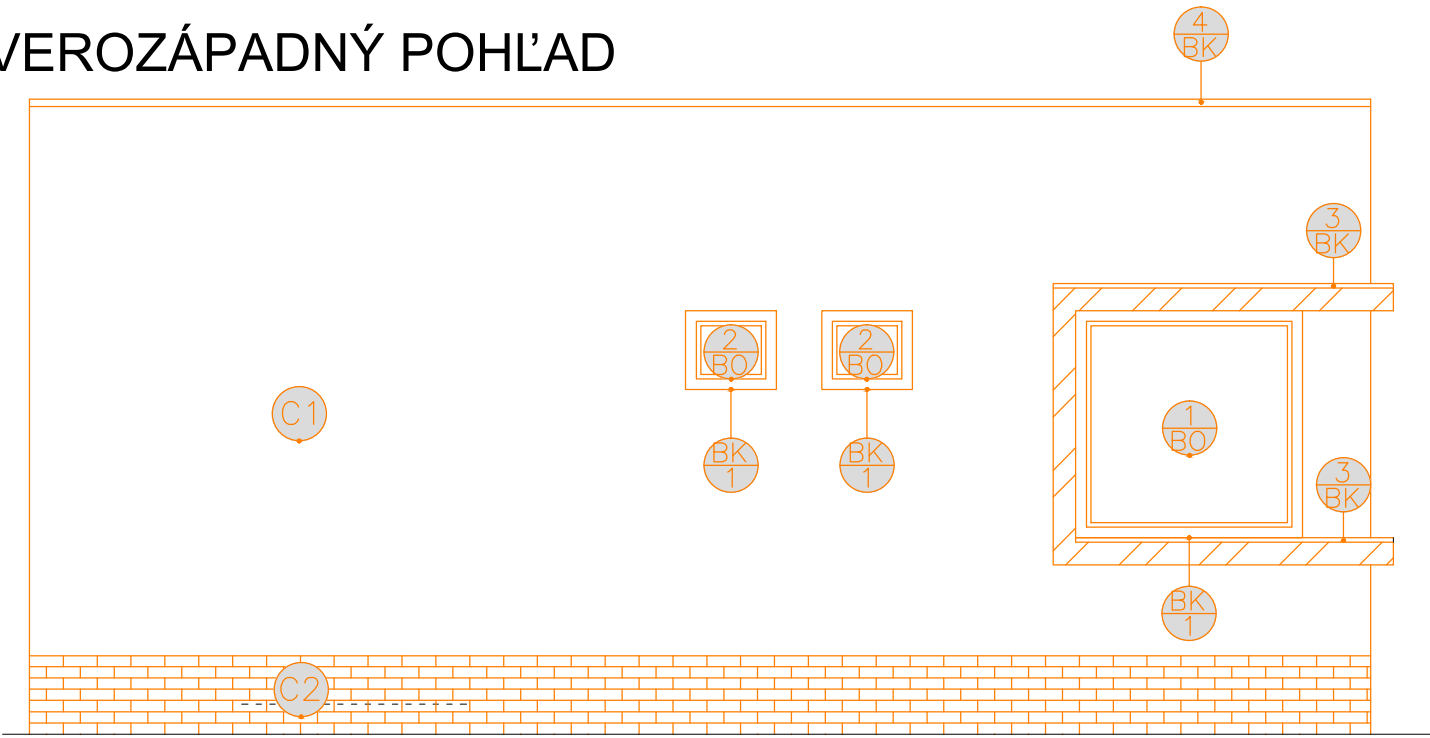
JUHOVÝCHODNÝ POHLĎAD



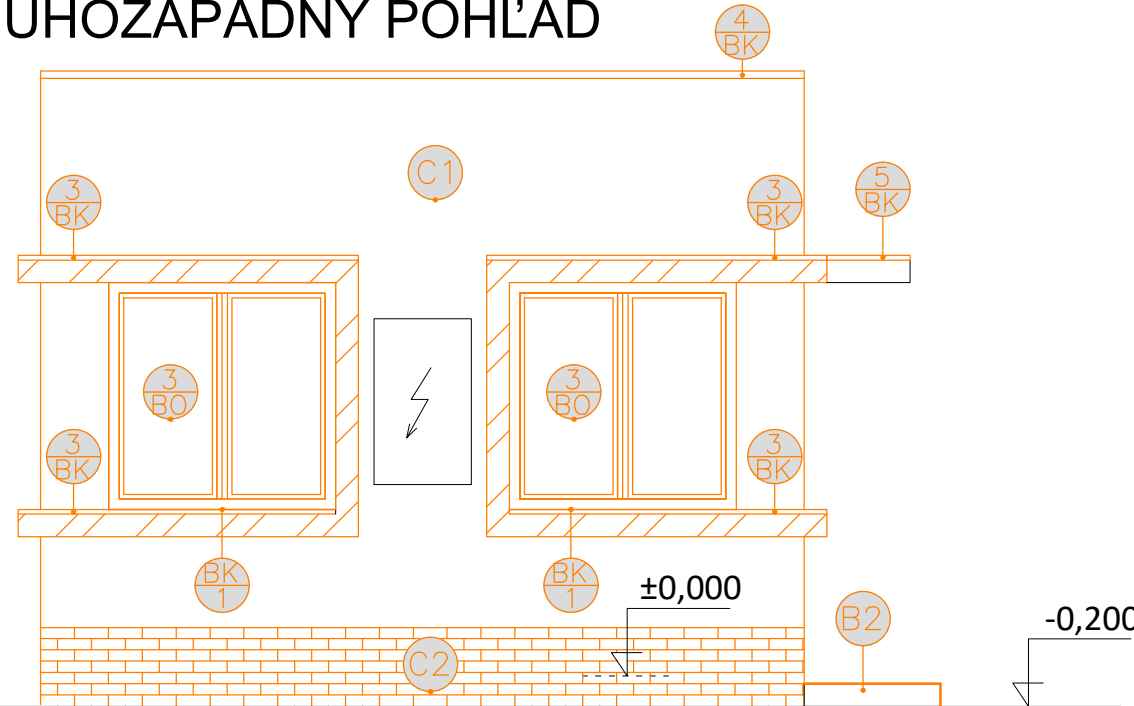
SEVEROVÝCHODNÝ POHLĎAD



SEVEROZÁPADNÝ POHLĎAD



JUHOZÁPADNÝ POHLĎAD



LEGENDA ZNAČENÍ

- C1 OBITIE JESTVUJÚCEJ FASADNEJ OMIETKY - BRIZOLIT NA NOSNÉ MURIVO
- C2 OBITIE JESTVUJÚCEHO KERAMICKÉHO OBKLADU SOKLA NA NOSNÉ MURIVO
- 1 BO DEMONTÁŽ OKNO PLASTOVÉ - PEVNÉ, 1500x1400 mm, 2 ks ŠETRNE DEMONTOVAŤ PRE ĎALŠIE VYUŽITIE INVESTORA
- 2 BO DEMONTÁŽ OKNO PLASTOVÉ - OTVÁRAVOSKLOPNÉ, 500x500 mm, 2 ks ŠETRNE DEMONTOVAŤ PRE ĎALŠIE VYUŽITIE INVESTORA
- 3 BO DEMONTÁŽ OKNO PLASTOVÉ - OTVÁRAVOSKLOPNÉ, 1500x1400 mm, 3 ks ŠETRNE DEMONTOVAŤ PRE ĎALŠIE VYUŽITIE INVESTORA
- 1 BD DEMONTÁŽ VCHODOVÝCH PLASTOVÝCH DVERÍ, 900x1970 mm, 1 ks ŠETRNE DEMONTOVAŤ PRE ĎALŠIE VYUŽITIE INVESTORA
- 2 BD DEMONTÁŽ DVERÍ VRÁTANE ZÁRUBNE, 800x1970 mm, 2 ks ŠETRNE DEMONTOVAŤ PRE ĎALŠIE VYUŽITIE INVESTORA

- 3 BK DEMONTÁŽ DVERÍ VRÁTANE ZÁRUBNE, 600x1970 mm, 4 ks ŠETRNE DEMONTOVAŤ PRE ĎALŠIE VYUŽITIE INVESTORA
- 1 BK DEMONTÁŽ VONKAJŠIEHO PLECH.PARAPETU, CELKOM 8,5 bm
- 2 BK DEMONTÁŽ VNÚT. PLASTOVÉHO PARAPETU, CELKOM 8,5 bm
- 3 BK DEMONTÁŽ OPLECHOVANIA, CELKOM 9 bm
- 4 BK DEMONTÁŽ OPLECHOVANIA ATIKY
- B1 VYBÚRANIE ŠAMBRÁNY, MNOŽSTVO 0,54 m3 MURIVA/BETÓNU
- B2 VYBÚRANIE VON.SCHODIKA PRE VSTUPOM
- B3 VYBÚRANIE BETÓNOVÉHO OKAPOVÉHO CHODNÍKA

- B4 VYBÚRANIE NOSNÉHO MURIVA PRE OSADENIE OKNA
- B5 DOMONTOVAŤ STREŠNÉ DAŽĎOVÉ VPUSTE, MNOŽSTVO 2 ks

POZNÁMKY

- DEMONTUJÚ SA VŠETKY OKNÁ A VCHODOVÉ DVERE
- DEMONTUJÚ SA VONKAJŠIE A VNÚTORNÉ PARAPETY
- VNÚTORNÉ DVERE SA DEMONTUJÚ
- OBIJE SA KERAMICKÝ OBKLAD V SOKLOVEJ ČASTI NA NOSNE MURIVO
- OBIJE SA VONKAJŠIA FASÁDA - BRIZOLIT NA NOSNÉ MURIVO
- OSEKÁ SA VONKAJŠIA KERAMICKÁ DLAŽBA PRE VSTUPOM DO BUDOVY
- DEMONTOVANÉ DVERE, OKNÁ, UMYVADLÁ, WC MISY - ŠETRNE DEMONTOVAŤ PRE MOŽNÉ ĎALŠIE VYUŽITIE INVESTORA



EURÓPSKA ÚNIA
Kohézny fond
OP Integrovaná infraštruktúra 2014 – 2020



MINISTERSTVO
DOPRAVY A VÝSTAVBY
SLOVENSKEJ REPUBLIKY

Manažér projektu:	Ing. Ján Tóth		
Hlavný inžinier projektu:	Ing. Marek Balko		
Generálny projektant:	Združenie MET Košice		
Investor - stavebník:	Mesto Košice Trieda SNP 48/A 040 11 Košice	Základové číslo:	2016
		Stupeň - účel:	DSP



Zodpovedný projektant objektu:	Ing. Gabriel Noga		
Navrhol - vypracoval:	Ing. Monika Šoltysová		
Kontroloval:	Ing. Gabriel Noga		
Kraj:	Košický	Okres:	Košice
Stavba:	KE, Modernizácia električkových tratí MET v meste Košice, 2. etapa		
UČS:	UČS 18 Obratisko Važecká		
Objekt/súbor:	SO 18-20-01 Obratisko Važecká, budova útulku SO 18-20-01.1 Architektonicko-stavebné riešenie		
Názov prílohy:	Pohľady - jestvujúci stav a búracie práce		

SUDOP KOŠICE a.s.	
Žriedlová 1, 040 01 Košice	
Riaditeľ:	
Ing. Ján Tóth	
Stupeň - účel:	DSP
Základové číslo:	2016
Dátum:	09/2022
Počet A4:	3xA4
Mierka:	1:50
Časť:	Súprava:
E.18	
Príloha:	5